

家族葬 A プラン 見積例 / 立川市斎場

ご親族 10名様 ご会葬者 0名様 ※掲載金額はすべて税別

ご葬儀総お支払額 合計 **480,000円**

葬儀費用の総額

① 公営式場限定プラン価格

+

④ 料理費用

+ ⑤ 返礼品費用



遺影写真 (カラー)



寝台車



役所手続き



枕飾りセット



納棺式



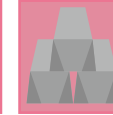
受付用具一式



棺上花束



後飾りセット



ドライアイス



ラストメイク (化粧納棺)

①



施行担当者 (1名)



供養 コンシェルジュ



祭壇



棺 (高級白布棺)



骨壺 (白)



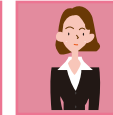
遺影額・黒 (ヒロード額)



式場使用料



火葬料



セレモニー スタッフ (1名)

公営式場限定プラン価格 合計

380,000円



②

立川市斎場

適用

金額

式場使用料

プランに含む

葬儀式場費用 合計

0円



③

立川聖苑

適用

金額

火葬料

プランに含む

立川聖苑

休憩室利用料

プランに含む

火葬費用 合計

0円



④

通夜料理

適用

金額

寿司セット (10人分)

40,000円

告別式料理

特撰幕の内 (10人分)

30,000円

お飲物

ご利用分

料理費用 合計

70,000円



⑤

会葬御礼品

適用

金額

@500円 × 10名様

5,000円

お香典返し

@2,500円 × 10名様

25,000円

返礼品費用 合計

30,000円

お急ぎの方へ (ただ今からでも対応いたします)

携帯・公衆電話OK (深夜・遠方対応)

深夜・遠方にかかわらずご連絡ください。
24時間体制でお迎いの寝台車をご用意しております。

0120-81-4444