

さくら葬祭の6つの特徴

■ご希望の予算で

ご葬儀プランは23万円からご用意しております。内容、人数、規模に応じて、最適なプランをご提案いたします。

自社施行を基本としており、他社に依頼しない分、余計なコストをかけることなく、良質なサービスを低価格でご提供することができます。



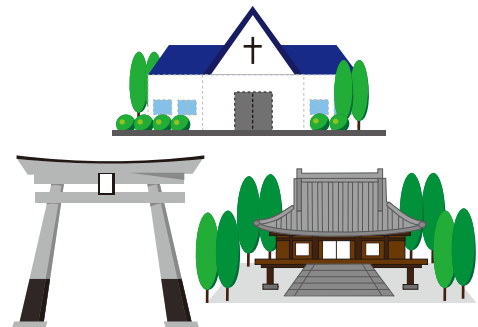
■ご希望の斎場で

ご自宅・公営斎場・民間式場など、ご希望の葬儀式場をご紹介いたします。周囲に知られることなく済ませたいという場合には、ご自宅以外のご安置場所をご提案しております。



■ご希望の宗派で

仏教・神式・キリスト式・友人葬・無宗教など、あらゆる形式のご葬儀に対応いたします。また、寺院とのお付き合いのない方も当社よりご紹介いたしますので、ご安心ください。



お寺のご紹介サービス

寺院とのお付き合いの無い方は、当社より、ご紹介させていただくことができます。住職様のお人柄を重視し、尚且つお寺での法要・ご遺骨の預かりが可能な寺院と各宗派、提携しております。紹介手数料などは必要ありませんので安心してお問い合わせください。



■24時間緊急対応

24時間365日いつでもご対応いたします。
長距離搬送のみのご依頼やご搬送後からの
お世話もさせていただきますので、まずはお問い
合わせください。



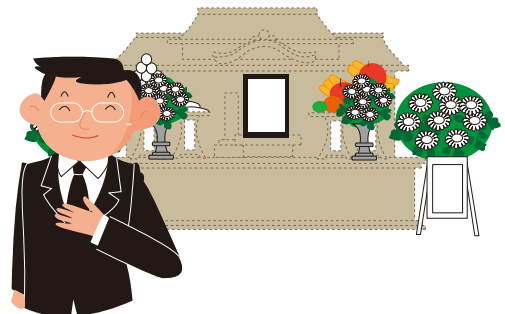
■ご相談・見積り無料

ご相談窓口も24時間受付しております。葬儀の
心配事などは早めにご相談ください。
また、葬儀の事前お見積りも無料ですので、
お気軽にお問い合わせください。



■信頼の施行実績

葬儀施行件数はエリア内随一。
一級葬祭ディレクターがご葬儀を担当いたし
ます。当社では、ディレクター一人一人がお客様
の状況やご要望に対して、臨機応変に対応、
ご提案することができ、質の高いご葬儀を行う
ための意見交換を常に行っております。



充実のアフターフォロー

さくら葬祭では、葬儀時だけでなく、
ご葬儀後のアフターフォローにも力をいれております。
法事・法要、お仏壇、お墓など、葬儀後に必要なものを
トータルでサポートするのはもちろんのこと、
相続の手続き、法的な手続き・整理すべてをお手伝いいたします。
司法書士事務所の専門スタッフが、市区町村役場に同行する
「供養コンシェルジュサービス」もご用意しております。

